

รายงานสถิติเกี่ยวกับการติดตั้งระบบ GPS

ณ วันที่ 24 กุมภาพันธ์ 2562

1. จำนวนผู้ให้บริการ GPS ที่เชื่อมต่อข้อมูลกับกรมการขนส่งทางบก 161 ราย
 2. จำนวนผู้ให้บริการ GPS และจำนวนรุ่น GPS ที่ได้รับการรับรองจากกรม

| | |
|---|---|
| จำนวนผู้ให้บริการ GPS ที่ได้รับการรับรองจากกรม(ราย) | จำนวนรุ่น GPS ที่ได้รับการรับรองจากกรม (รุ่น) |
| 120 | 346 |

3. จำนวนรถที่เชื่อมต่อข้อมูลกับศูนย์ GPS

| รถโดยสารประจำทาง | รถโดยสารไม่ประจำทาง | รถบรรทุกไม่ประจำทาง | รถบรรทุกส่วนบุคคล | รถอื่นๆ | รวม |
|------------------|---------------------|---------------------|-------------------|---------|---------|
| 22,152 | 60,344 | 124,934 | 90,015 | 20,237 | 317,682 |

4. จำนวนรถที่ต้องติดตั้ง GPS และที่ติดตั้ง GPS แล้ว

| ประเภทรถ | จำนวนรถที่ต้องติดตั้ง GPS (คัน) | จำนวนรถที่ติดตั้ง GPS แล้ว (คัน) | รถที่ติดตั้ง GPS แล้ว (ร้อยละ) | ความเร็วเกิน (คัน) | ร้อยละของรถที่ใช้ความเร็วเกิน | ความเร็วสูงสุด (กม./ชม.) | ความเร็วเกินเฉลี่ย(กม./ชม.) |
|--------------|---------------------------------|----------------------------------|--------------------------------|--------------------|-------------------------------|--------------------------|-----------------------------|
| รถโดยสาร | | | | | | | |
| •ประจำทาง | 21,778 | 19,386 | 89.02 | 4,278 | 22.07 | 138 | 95.17 |
| - หมวด 1 | 5,002 | 4,313 | 86.23 | | | | |
| - หมวด 2 | 8,742 | 8,129 | 92.99 | | | | |
| - หมวด 3 | 8,034 | 6,944 | 86.43 | | | | |
| •ไม่ประจำทาง | 65,821 | 60,344 | 91.68 | 3,744 | 6.20 | 137 | 95.90 |
| รวมรถโดยสาร | 87,599 | 79,730 | 91.02 | 8,022 | 10.06 | | 95.51 |
| รถบรรทุก | | | | | | | |
| •ไม่ประจำทาง | 134,995 | 124,934 | 92.55 | 617 | 0.49 | 124 | 96.98 |
| •ส่วนบุคคล | 258,144 | 90,015 | 34.87 | 654 | 0.73 | 124 | 96.78 |
| รวมรถบรรทุก | 393,139 | 214,949 | 54.68 | 1,271 | 0.59 | | 96.88 |
| รวมทั้งหมด | 480,738 | 294,679 | 61.30 | 9,293 | 3.15 | | 95.70 |

5. จำนวนรถตู้โดยสารที่ต้องติดตั้ง GPS และที่ติดตั้ง GPS แล้ว

| ประเภทรถ | จำนวนรถที่ต้องติดตั้ง GPS (คัน) | จำนวนรถที่ติดตั้ง GPS แล้ว (คัน) | รถที่ติดตั้ง GPS แล้ว (ร้อยละ) | ความเร็วเกิน (คัน) | ร้อยละของรถที่ใช้ความเร็วเกิน | ความเร็วสูงสุด (กม./ชม.) | ความเร็วเกินเฉลี่ย(กม./ชม.) |
|--------------|---------------------------------|----------------------------------|--------------------------------|--------------------|-------------------------------|--------------------------|-----------------------------|
| •ประจำทาง | 13,463 | 12,089 | 89.79 | | | | |
| - หมวด 1 | 4,540 | 3,884 | 85.55 | | | | |
| - หมวด 2 | 5,147 | 4,606 | 89.49 | 1,547 | 33.59 | 134 | 95.88 |
| - หมวด 3 | 3,776 | 3,599 | 95.31 | | | | |
| •ไม่ประจำทาง | 34,273 | 32,757 | 95.58 | | | | |
| รวมทั้งหมด | 47,736 | 44,846 | 93.95 | | | | |

6. จำนวนรถโดยสาร 2 ชั้น ที่ต้องติดตั้ง GPS และที่ติดตั้ง GPS แล้ว

| ประเภทรถ | จำนวนรถที่ต้องติดตั้ง GPS (คัน) | จำนวนรถที่ติดตั้ง GPS แล้ว (คัน) | รถที่ติดตั้ง GPS แล้ว (ร้อยละ) | ความเร็วเกิน (คัน) | ร้อยละของรถที่ใช้ความเร็วเกิน | ความเร็วสูงสุด (กม./ชม.) | ความเร็วเกินเฉลี่ย(กม./ชม.) |
|--------------|---------------------------------|----------------------------------|--------------------------------|--------------------|-------------------------------|--------------------------|-----------------------------|
| •ประจำทาง | 1,533 | 1,533 | 100.00 | 338 | 22.05 | 119 | 93.20 |
| •ไม่ประจำทาง | 5,282 | 4,957 | 93.85 | 376 | 7.59 | 115 | 95.04 |
| •ส่วนบุคคล | 34 | 18 | 52.94 | 2 | 11.11 | 97 | 94.50 |
| รวมทั้งหมด | 6,849 | 6,508 | 95.02 | 716 | 11.00 | | 94.17 |

7. จำนวนรถพยาบาลที่เชื่อมต่อข้อมูลกับศูนย์ GPS

หน่วย : คัน

| รย.1 | รย.2 | รย.3 | รวม |
|------|------|------|-------|
| 951 | 182 | 15 | 1,148 |

รายงานสถิติการกระทำความผิดจากระบบ GPS รถทุกประเภท ทั่วประเทศ

เดือน กุมภาพันธ์ 2562

หน่วย : คัน

| วันที่ | | 1 ก.พ. | 2 ก.พ. | 3 ก.พ. | 4 ก.พ. | 5 ก.พ. | 6 ก.พ. | 7 ก.พ. | 8 ก.พ. | 9 ก.พ. | 10 ก.พ. | 11 ก.พ. | 12 ก.พ. | 13 ก.พ. | 14 ก.พ. | 15 ก.พ. | 16 ก.พ. | 17 ก.พ. | 18 ก.พ. | 19 ก.พ. | 20 ก.พ. | 21 ก.พ. | 22 ก.พ. | 23 ก.พ. | 24 ก.พ. | ค่าเฉลี่ยจำนวนรถ ที่กระทำผิด | |
|----------|-------------|---------------------|--------|--------|--------|--------|--------|--------|--------|--------|---------|---------|---------|---------|---------|---------|---------|---------|---------|---------|---------|---------|---------|---------|---------|---------------------------------|--------|
| รถโดยสาร | ประจำทาง | ความเร็วเกิน | 4,385 | 4,347 | 4,611 | 4,273 | 4,287 | 4,161 | 3,853 | 4,056 | 3,780 | 4,435 | 4,289 | 4,112 | 3,950 | 4,074 | 4,374 | 4,296 | 4,162 | 4,316 | 4,096 | 4,194 | 4,039 | 4,237 | 4,061 | 4,278 | 4,194 |
| | | ไม่แสดงตน | 1,669 | 1,681 | 1,626 | 1,546 | 1,599 | 1,548 | 1,552 | 1,576 | 1,927 | 1,632 | 1,577 | 1,574 | 1,494 | 1,502 | 1,643 | 1,636 | 1,563 | 1,562 | 1,510 | 1,561 | 1,495 | 1,610 | 1,576 | 1,549 | 1,592 |
| | | ชั่วโมงการทำงานเกิน | 5,364 | 5,321 | 6,088 | 5,001 | 4,810 | 4,911 | 4,916 | 5,538 | 4,274 | 5,792 | 5,765 | 5,002 | 4,572 | 5,087 | 5,695 | 4,786 | 5,218 | 4,774 | 4,506 | 4,728 | 4,585 | 5,257 | 4,360 | 4,557 | 5,038 |
| | ไม่ประจำทาง | ความเร็วเกิน | 3,692 | 3,737 | 3,774 | 3,763 | 3,930 | 4,143 | 4,022 | 4,023 | 3,757 | 4,243 | 4,002 | 3,897 | 3,860 | 3,874 | 4,364 | 4,190 | 3,894 | 3,815 | 3,580 | 3,889 | 3,936 | 4,187 | 3,969 | 3,744 | 3,929 |
| | | ไม่แสดงตน | 2,707 | 2,386 | 1,996 | 2,405 | 2,476 | 2,718 | 2,761 | 2,924 | 4,719 | 2,281 | 2,816 | 2,611 | 2,671 | 2,642 | 2,876 | 2,592 | 2,299 | 2,464 | 2,031 | 2,591 | 2,567 | 2,866 | 2,541 | 1,969 | 2,621 |
| | | ชั่วโมงการทำงานเกิน | 2,286 | 2,438 | 2,554 | 1,979 | 2,153 | 2,288 | 2,407 | 2,861 | 2,647 | 3,589 | 2,720 | 2,087 | 1,964 | 2,308 | 2,863 | 3,102 | 3,129 | 2,536 | 2,135 | 2,000 | 2,123 | 2,430 | 2,345 | 2,224 | 2,465 |
| | ส่วนบุคคล | ความเร็วเกิน | 15 | 10 | 10 | 13 | 10 | 13 | 16 | 11 | 10 | 7 | 14 | 17 | 11 | 19 | 18 | 14 | 14 | 20 | 11 | 13 | 15 | 14 | 15 | 10 | 13 |
| | | ไม่แสดงตน | 22 | 18 | 9 | 18 | 12 | 23 | 16 | 17 | 35 | 12 | 23 | 21 | 18 | 19 | 21 | 14 | 13 | 17 | 6 | 14 | 19 | 19 | 13 | 4 | 17 |
| | | ชั่วโมงการทำงานเกิน | 1 | 1 | 1 | 0 | 1 | 0 | 2 | 3 | 2 | 4 | 2 | 1 | 4 | 4 | 3 | 2 | 4 | 2 | 3 | 1 | 4 | 3 | 1 | 4 | 2 |
| รถบรรทุก | ประจำทาง | ความเร็วเกิน | 1,007 | 954 | 624 | 768 | 794 | 834 | 785 | 739 | 840 | 655 | 794 | 994 | 1,015 | 1,014 | 971 | 909 | 658 | 836 | 811 | 904 | 1,029 | 1,010 | 948 | 617 | 855 |
| | | ไม่แสดงตน | 19,436 | 17,309 | 11,176 | 14,986 | 15,782 | 17,649 | 18,591 | 19,036 | 20,746 | 11,272 | 17,826 | 19,440 | 19,747 | 19,772 | 19,811 | 18,243 | 12,328 | 17,587 | 15,345 | 19,066 | 20,006 | 20,415 | 17,954 | 12,236 | 17,323 |
| | | ชั่วโมงการทำงานเกิน | 26,446 | 24,090 | 18,457 | 17,425 | 20,476 | 21,825 | 24,468 | 24,834 | 19,946 | 20,182 | 21,605 | 26,123 | 25,833 | 26,892 | 27,137 | 25,301 | 20,067 | 20,823 | 23,315 | 22,855 | 27,148 | 27,220 | 24,591 | 19,351 | 23,184 |
| | ส่วนบุคคล | ความเร็วเกิน | 696 | 666 | 576 | 567 | 582 | 671 | 610 | 583 | 563 | 580 | 689 | 703 | 743 | 696 | 666 | 706 | 565 | 708 | 651 | 773 | 731 | 712 | 739 | 654 | 660 |
| | | ไม่แสดงตน | 9,151 | 8,806 | 6,581 | 6,624 | 6,833 | 8,003 | 8,560 | 8,648 | 12,430 | 6,785 | 8,664 | 9,034 | 9,231 | 9,103 | 9,073 | 8,824 | 6,971 | 8,573 | 7,943 | 9,074 | 9,179 | 9,275 | 8,948 | 7,224 | 8,481 |
| | | ชั่วโมงการทำงานเกิน | 9,460 | 9,312 | 8,059 | 6,537 | 7,062 | 8,184 | 8,601 | 8,491 | 6,834 | 8,627 | 8,465 | 8,906 | 8,453 | 9,218 | 9,091 | 9,139 | 8,098 | 8,054 | 9,017 | 8,518 | 9,440 | 9,342 | 8,801 | 8,012 | 8,488 |

รายงานสถิติการกระทำความผิดจากระบบ GPS รถทุกประเภท ทั่วประเทศ

เดือน กุมภาพันธ์ 2562

หน่วย : ร้อยละ

| วันที่ | | 1 ก.พ. | 2 ก.พ. | 3 ก.พ. | 4 ก.พ. | 5 ก.พ. | 6 ก.พ. | 7 ก.พ. | 8 ก.พ. | 9 ก.พ. | 10 ก.พ. | 11 ก.พ. | 12 ก.พ. | 13 ก.พ. | 14 ก.พ. | 15 ก.พ. | 16 ก.พ. | 17 ก.พ. | 18 ก.พ. | 19 ก.พ. | 20 ก.พ. | 21 ก.พ. | 22 ก.พ. | 23 ก.พ. | 24 ก.พ. | ค่าเฉลี่ยร้อยละ ที่กระทำความผิด | |
|-------------------------|---------------------|---------------------|--------|--------|--------|--------|--------|--------|--------|--------|---------|---------|---------|---------|---------|---------|---------|---------|---------|---------|---------|---------|---------|---------|---------|------------------------------------|-------|
| รถโดยสาร | ประจำทาง | ความเร็วเกิน | 22.05 | 21.86 | 23.18 | 21.96 | 22.03 | 21.39 | 19.81 | 20.94 | 19.51 | 22.90 | 22.16 | 21.25 | 20.43 | 21.07 | 22.61 | 22.21 | 21.51 | 22.34 | 21.15 | 21.66 | 20.86 | 21.88 | 20.95 | 22.07 | 21.58 |
| | | ไม่แสดงตน | 8.39 | 8.45 | 8.17 | 7.94 | 8.22 | 7.96 | 7.98 | 8.14 | 9.95 | 8.43 | 8.15 | 8.13 | 7.73 | 7.77 | 8.49 | 8.46 | 8.08 | 8.08 | 7.80 | 8.06 | 7.72 | 8.31 | 8.13 | 7.99 | 8.19 |
| | | ชั่วโมงการทำงานเกิน | 26.98 | 26.75 | 30.60 | 25.70 | 24.72 | 25.24 | 25.28 | 28.59 | 22.06 | 29.90 | 29.79 | 25.85 | 23.65 | 26.31 | 29.44 | 24.74 | 26.97 | 24.71 | 23.27 | 24.42 | 23.68 | 27.14 | 22.49 | 23.51 | 25.92 |
| | ไม่ประจำทาง | ความเร็วเกิน | 6.08 | 6.15 | 6.21 | 6.23 | 6.51 | 6.86 | 6.67 | 6.67 | 6.23 | 7.04 | 6.65 | 6.49 | 6.43 | 6.45 | 7.25 | 6.96 | 6.47 | 6.34 | 5.95 | 6.46 | 6.53 | 6.95 | 6.58 | 6.20 | 6.51 |
| | | ไม่แสดงตน | 4.45 | 3.93 | 3.28 | 3.98 | 4.10 | 4.50 | 4.58 | 4.85 | 7.83 | 3.78 | 4.68 | 4.35 | 4.45 | 4.40 | 4.78 | 4.31 | 3.82 | 4.09 | 3.37 | 4.30 | 4.26 | 4.75 | 4.21 | 3.26 | 4.35 |
| | | ชั่วโมงการทำงานเกิน | 3.76 | 4.01 | 4.20 | 3.28 | 3.56 | 3.79 | 3.99 | 4.75 | 4.39 | 5.95 | 4.52 | 3.47 | 3.27 | 3.84 | 4.76 | 5.15 | 5.20 | 4.21 | 3.55 | 3.32 | 3.52 | 4.03 | 3.89 | 3.69 | 4.09 |
| รถบรรทุก | ไม่ประจำทาง | ความเร็วเกิน | 0.81 | 0.77 | 0.50 | 0.62 | 0.64 | 0.67 | 0.63 | 0.60 | 0.68 | 0.53 | 0.64 | 0.80 | 0.82 | 0.81 | 0.78 | 0.73 | 0.53 | 0.67 | 0.65 | 0.73 | 0.82 | 0.81 | 0.76 | 0.49 | 0.69 |
| | | ไม่แสดงตน | 15.69 | 13.96 | 9.01 | 12.08 | 12.72 | 14.22 | 14.96 | 15.36 | 16.73 | 9.09 | 14.37 | 15.67 | 15.90 | 15.89 | 15.91 | 14.64 | 9.89 | 14.12 | 12.31 | 15.29 | 16.04 | 16.35 | 14.37 | 9.79 | 13.93 |
| | | ชั่วโมงการทำงานเกิน | 21.34 | 19.43 | 14.88 | 14.05 | 16.50 | 17.58 | 19.69 | 20.04 | 16.08 | 16.27 | 17.42 | 21.05 | 20.80 | 21.61 | 21.80 | 20.30 | 16.10 | 16.72 | 18.70 | 18.33 | 21.76 | 21.80 | 19.69 | 15.49 | 18.65 |
| | ส่วนบุคคล | ความเร็วเกิน | 0.78 | 0.75 | 0.64 | 0.66 | 0.66 | 0.78 | 0.71 | 0.67 | 0.65 | 0.67 | 0.79 | 0.81 | 0.85 | 0.79 | 0.76 | 0.80 | 0.64 | 0.80 | 0.73 | 0.87 | 0.82 | 0.79 | 0.82 | 0.73 | 0.75 |
| | | ไม่แสดงตน | 10.25 | 9.86 | 7.36 | 7.70 | 7.69 | 9.27 | 9.92 | 9.99 | 14.34 | 7.83 | 9.97 | 10.39 | 10.57 | 10.38 | 10.30 | 9.99 | 7.88 | 9.68 | 8.94 | 10.21 | 10.31 | 10.36 | 9.94 | 8.03 | 9.63 |
| | | ชั่วโมงการทำงานเกิน | 10.60 | 10.43 | 9.01 | 7.60 | 7.95 | 9.48 | 9.97 | 9.81 | 7.89 | 9.95 | 9.74 | 10.25 | 9.68 | 10.51 | 10.32 | 10.34 | 9.16 | 9.09 | 10.15 | 9.59 | 10.60 | 10.43 | 9.78 | 8.90 | 9.64 |
| ค่าเฉลี่ยรวมรถทุกประเภท | ความเร็วเกิน | 3.33 | 3.30 | 3.26 | 3.23 | 3.28 | 3.38 | 3.19 | 3.24 | 3.08 | 3.41 | 3.36 | 3.34 | 3.29 | 3.31 | 3.55 | 3.45 | 3.17 | 3.31 | 3.12 | 3.33 | 3.32 | 3.45 | 3.30 | 3.15 | 3.30 | |
| | ไม่แสดงตน | 11.22 | 10.27 | 7.27 | 8.82 | 9.12 | 10.31 | 10.84 | 11.09 | 13.71 | 7.57 | 10.63 | 11.25 | 11.39 | 11.33 | 11.44 | 10.70 | 7.91 | 10.31 | 9.16 | 11.02 | 11.33 | 11.62 | 10.53 | 7.80 | 10.27 | |
| | ชั่วโมงการทำงานเกิน | 14.82 | 14.00 | 11.95 | 10.67 | 11.79 | 12.82 | 13.91 | 14.38 | 11.61 | 13.15 | 13.27 | 14.50 | 14.03 | 14.92 | 15.33 | 14.47 | 12.48 | 12.36 | 13.30 | 13.00 | 14.76 | 15.05 | 13.61 | 11.59 | 13.41 | |

รายงานสถิติการกระทำความผิดจากระบบ GPS รถทุกประเภท กรุงเทพมหานคร

เดือน กุมภาพันธ์ 2562

หน่วย : คัน

| วันที่ | | 1 ก.พ. | 2 ก.พ. | 3 ก.พ. | 4 ก.พ. | 5 ก.พ. | 6 ก.พ. | 7 ก.พ. | 8 ก.พ. | 9 ก.พ. | 10 ก.พ. | 28 พ.ย. | 12 ก.พ. | 13 ก.พ. | 14 ก.พ. | 15 ก.พ. | 16 ก.พ. | 17 ก.พ. | 18 ก.พ. | 19 ก.พ. | 20 ก.พ. | 21 ก.พ. | 22 ก.พ. | 23 ก.พ. | 24 ก.พ. | ค่าเฉลี่ยจำนวนรถ ที่กระทำผิด | |
|----------|-------------|---------------------|--------|--------|--------|--------|--------|--------|--------|--------|---------|---------|---------|---------|---------|---------|---------|---------|---------|---------|---------|---------|---------|---------|---------|---------------------------------|-------|
| รถโดยสาร | ประจำทาง | ความเร็วเกิน | 643 | 665 | 777 | 710 | 767 | 692 | 614 | 648 | 533 | 730 | 698 | 699 | 669 | 671 | 660 | 641 | 669 | 689 | 680 | 687 | 657 | 695 | 652 | 701 | 677 |
| | | ไม่แสดงตน | 747 | 774 | 753 | 676 | 698 | 671 | 701 | 710 | 676 | 713 | 711 | 726 | 657 | 642 | 731 | 745 | 683 | 688 | 668 | 694 | 660 | 717 | 705 | 699 | 702 |
| | | ชั่วโมงการทำงานเกิน | 2,151 | 2,046 | 2,362 | 1,948 | 1,893 | 1,977 | 2,106 | 2,308 | 1,400 | 2,102 | 2,466 | 2,167 | 1,950 | 2,150 | 2,485 | 1,499 | 1,828 | 1,633 | 1,498 | 1,885 | 1,782 | 2,131 | 1,484 | 1,570 | 1,951 |
| | ไม่ประจำทาง | ความเร็วเกิน | 349 | 346 | 431 | 401 | 420 | 422 | 406 | 367 | 320 | 454 | 415 | 392 | 367 | 392 | 410 | 387 | 406 | 384 | 397 | 415 | 416 | 381 | 366 | 398 | 393 |
| | | ไม่แสดงตน | 776 | 660 | 567 | 685 | 704 | 755 | 747 | 784 | 851 | 633 | 763 | 688 | 747 | 737 | 825 | 738 | 867 | 706 | 533 | 747 | 757 | 818 | 730 | 618 | 727 |
| | | ชั่วโมงการทำงานเกิน | 453 | 471 | 552 | 378 | 395 | 468 | 513 | 702 | 531 | 791 | 565 | 407 | 378 | 450 | 584 | 507 | 603 | 459 | 391 | 433 | 436 | 537 | 410 | 502 | 497 |
| | ส่วนบุคคล | ความเร็วเกิน | 3 | 6 | 4 | 4 | 4 | 8 | 6 | 5 | 5 | 6 | 3 | 6 | 6 | 7 | 5 | 6 | 3 | 8 | 8 | 6 | 6 | 4 | 4 | 3 | 5 |
| | | ไม่แสดงตน | 2 | 2 | 4 | 6 | 3 | 7 | 4 | 4 | 2 | 0 | 6 | 7 | 5 | 6 | 6 | 1 | 0 | 3 | 1 | 4 | 8 | 6 | 2 | 0 | 4 |
| | | ชั่วโมงการทำงานเกิน | 1 | 0 | 0 | 0 | 0 | 0 | 1 | 0 | 1 | 1 | 0 | 0 | 2 | 3 | 0 | 0 | 0 | 1 | 0 | 0 | 1 | 0 | 0 | 1 | 1 |
| รถบรรทุก | ไม่ประจำทาง | ความเร็วเกิน | 24 | 19 | 11 | 18 | 20 | 23 | 19 | 17 | 23 | 9 | 18 | 27 | 38 | 30 | 36 | 25 | 12 | 22 | 22 | 22 | 24 | 30 | 20 | 14 | 22 |
| | | ไม่แสดงตน | 7,185 | 6,399 | 3,064 | 5,564 | 5,728 | 6,577 | 6,996 | 7,150 | 6,205 | 3,115 | 6,495 | 7,200 | 7,355 | 7,308 | 7,376 | 6,768 | 3,464 | 6,650 | 5,123 | 7,189 | 7,478 | 7,627 | 6,689 | 3,496 | 6,175 |
| | | ชั่วโมงการทำงานเกิน | 4,415 | 3,884 | 2,580 | 2,602 | 3,037 | 3,520 | 4,053 | 4,227 | 3,020 | 2,796 | 3,510 | 3,989 | 4,028 | 4,320 | 4,545 | 4,049 | 2,733 | 3,456 | 3,233 | 3,471 | 4,176 | 4,637 | 4,043 | 2,607 | 3,622 |
| | ส่วนบุคคล | ความเร็วเกิน | 19 | 17 | 17 | 22 | 17 | 22 | 13 | 2 | 11 | 13 | 17 | 17 | 16 | 15 | 17 | 16 | 18 | 15 | 17 | 22 | 21 | 16 | 20 | 18 | 17 |
| | | ไม่แสดงตน | 2,021 | 1,912 | 1,230 | 1,368 | 1,366 | 1,725 | 1,933 | 1,915 | 1,835 | 1,291 | 1,823 | 1,989 | 2,022 | 2,050 | 2,033 | 1,990 | 1,316 | 1,840 | 1,619 | 1,976 | 2,046 | 2,086 | 2,092 | 1,415 | 1,787 |
| | | ชั่วโมงการทำงานเกิน | 1,156 | 1,225 | 962 | 756 | 806 | 998 | 1,096 | 1,143 | 938 | 1,111 | 1,081 | 1,095 | 1,111 | 1,143 | 1,239 | 1,278 | 998 | 1,012 | 1,151 | 1,061 | 1,245 | 1,250 | 1,221 | 1,013 | 1,087 |

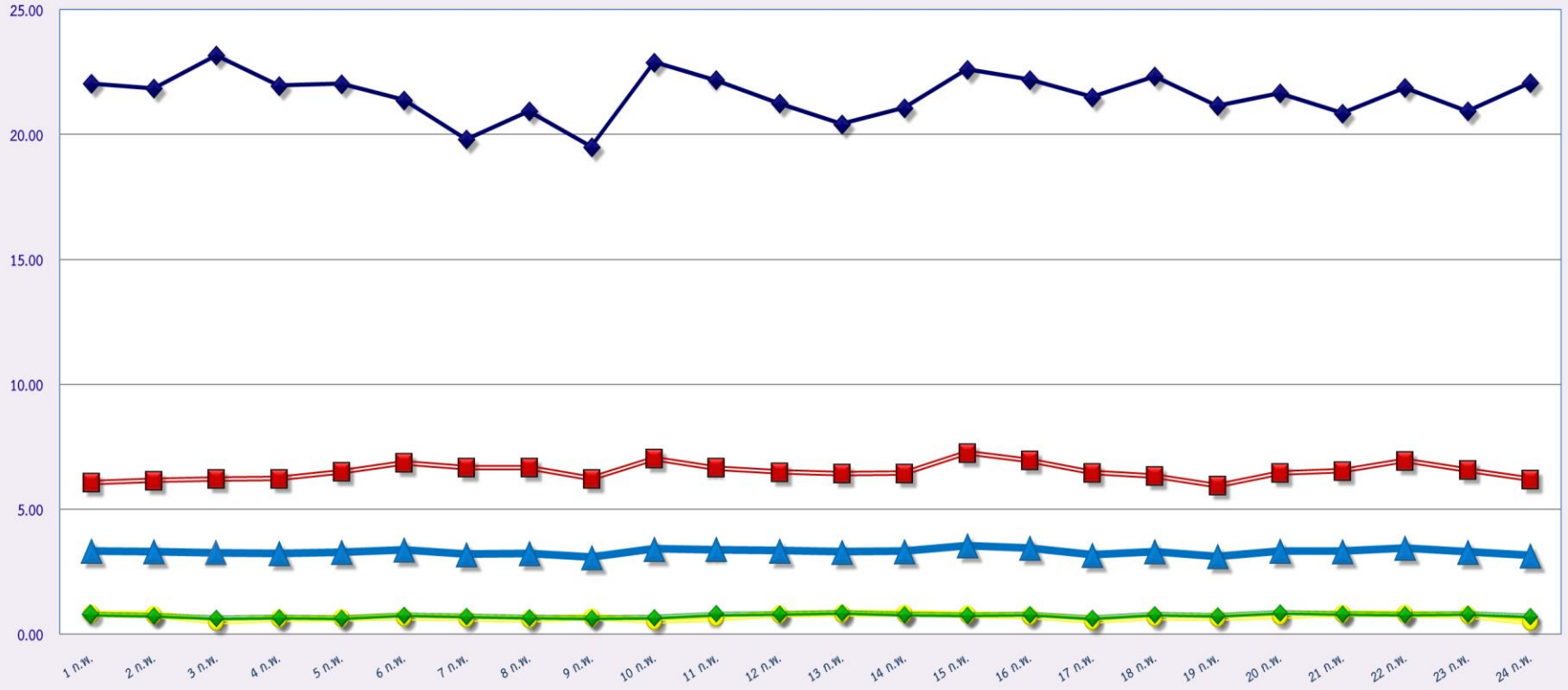
รายงานสถิติความเร็วเกินของรถตู้โดยสารประจำทาง หมวด 2 (บขส.)

ประจำเดือน กุมภาพันธ์ 2562

| พื้นที่ | | วันที่ | | | | | | | | | | | | | | | | | | | | | | | |
|---------------|------------|--------|--------|--------|--------|--------|--------|--------|--------|--------|---------|---------|---------|---------|---------|---------|---------|---------|---------|---------|---------|---------|---------|---------|---------|
| | | 1 ก.พ. | 2 ก.พ. | 3 ก.พ. | 4 ก.พ. | 5 ก.พ. | 6 ก.พ. | 7 ก.พ. | 8 ก.พ. | 9 ก.พ. | 10 ก.พ. | 11 ก.พ. | 12 ก.พ. | 13 ก.พ. | 14 ก.พ. | 15 ก.พ. | 16 ก.พ. | 17 ก.พ. | 18 ก.พ. | 19 ก.พ. | 20 ก.พ. | 21 ก.พ. | 22 ก.พ. | 23 ก.พ. | 24 ก.พ. |
| กรุงเทพมหานคร | จำนวน(คัน) | 220 | 250 | 312 | 217 | 214 | 221 | 176 | 220 | 200 | 297 | 211 | 198 | 214 | 174 | 212 | 257 | 276 | 231 | 285 | 192 | 184 | 234 | 231 | 298 |
| | ร้อยละ | 4.65 | 5.29 | 6.60 | 4.65 | 4.53 | 4.74 | 3.77 | 4.74 | 4.31 | 6.40 | 4.56 | 4.28 | 4.63 | 3.76 | 4.58 | 5.56 | 5.97 | 5.01 | 6.17 | 4.16 | 3.99 | 5.08 | 5.02 | 6.47 |
| ทั่วประเทศ | จำนวน(คัน) | 1,523 | 1,535 | 1,663 | 1,479 | 1,451 | 1,519 | 1,347 | 1,497 | 1,415 | 1,591 | 1,602 | 1,473 | 1,472 | 1,408 | 1,522 | 1,531 | 1,480 | 1,593 | 1,442 | 1,454 | 1,428 | 1,470 | 1,418 | 1,547 |
| | ร้อยละ | 32.22 | 32.47 | 35.18 | 31.70 | 30.70 | 32.57 | 28.88 | 32.26 | 30.50 | 34.30 | 34.59 | 31.81 | 31.83 | 30.44 | 32.91 | 33.10 | 32.00 | 34.52 | 31.23 | 31.51 | 30.99 | 31.90 | 30.79 | 33.59 |

สถิติรถที่มีความเร็วเกินในรถแต่ละประเภท (ร้อยละ)

ร้อยละ

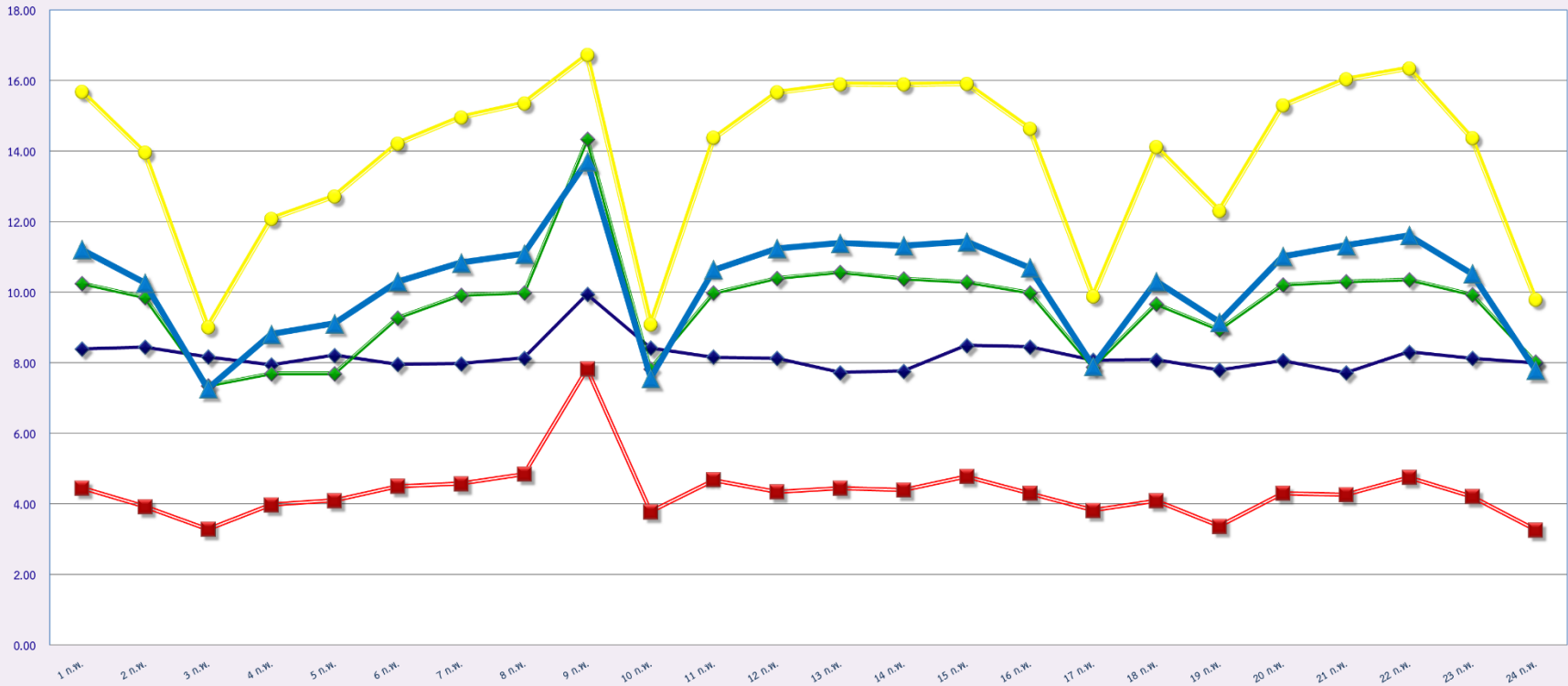


กุมภาพันธ์ 2562

- ◆ รถโดยสารประจำทาง
- รถโดยสารไม่ประจำทาง
- รถบรรทุกไม่ประจำทาง
- ◆ รถบรรทุกส่วนบุคคล
- ▲ ค่าเฉลี่ยร้อยละ

สถิติการไม่แสดงตนของพนักงานขับรถในรถแต่ละประเภท (ร้อยละ)

ร้อยละ



กุมภาพันธ์ 2562

รถโดยสารประจำทาง

รถโดยสารไม่ประจำทาง

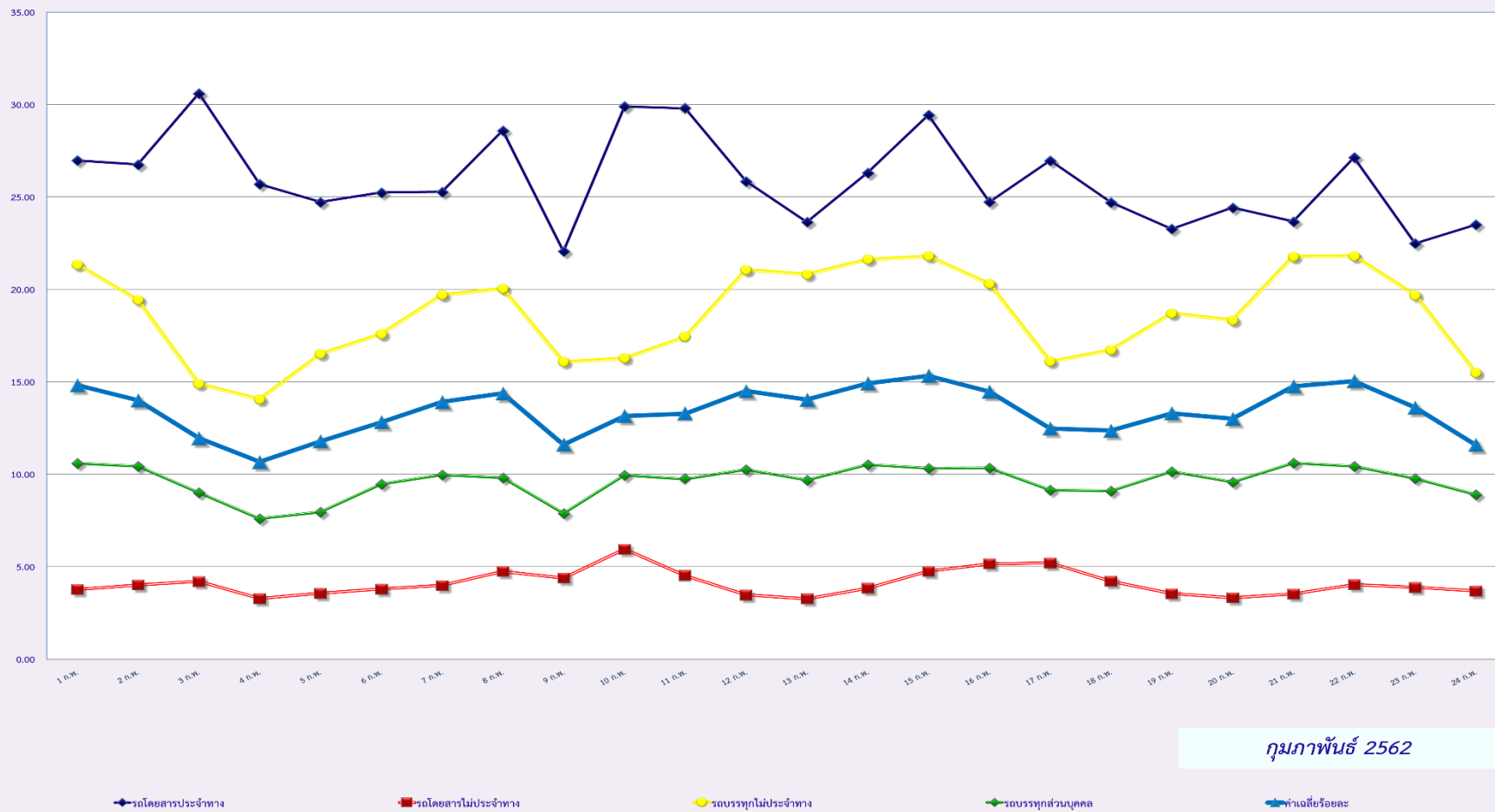
รถบรรทุกไม่ประจำทาง

รถบรรทุกส่วนบุคคล

ค่าเฉลี่ยร้อยละ

สถิติระยะเวลาการทำงานเกินของพนักงานขับรถในรถแต่ละประเภท (ร้อยละ)

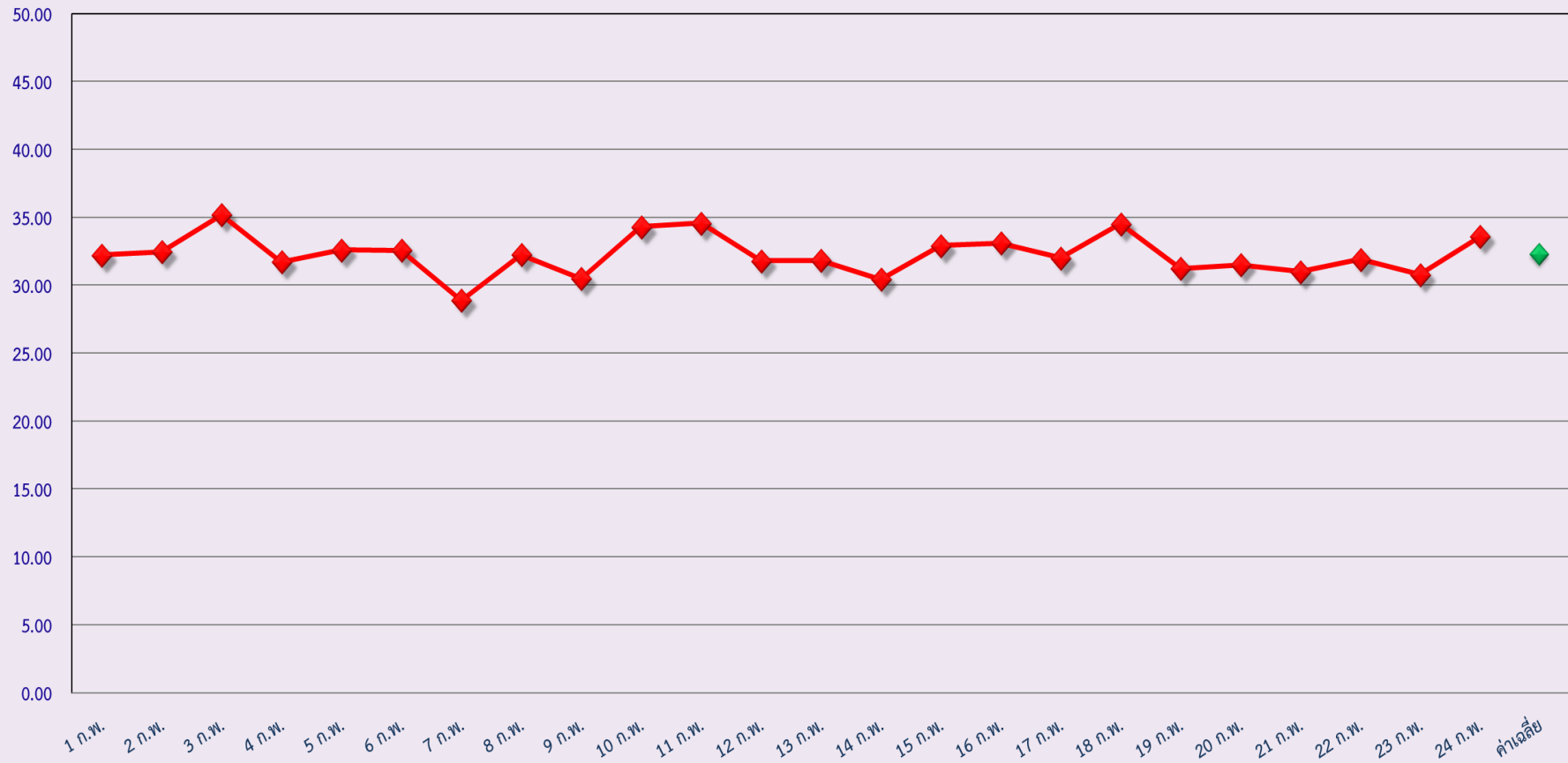
ร้อยละ



กุมภาพันธ์ 2562

สถิติรถตู้โดยสารประจำทาง หมวด 2(บขส.)ที่มีความเร็วเกิน (ร้อยละ)

ร้อยละ



กุมภาพันธ์ 2562